



MAAKT RUIMTE VOOR BEWEGING

MVO JAARVERSLAG 2022

PUBLICATIEDATUM 10 NOVEMBER 2023

COLOFON

MVO-jaarverslag 2022

Nijha B.V.

Hanzeweg 2 | 7241 CR Lochem

Postbus 3 | 7240 AA Lochem

0573-288555

Info@nijha.nl

Contactpersonen:

Dhr. H. van de Steeg

Dhr. F. Kroeze

Periode: 1-1-2022 tot 31-12-2022

Het MVO verslag is gepubliceerd op de website
[Nijha](#). Wij wensen u veel leesplezier.

© Nijha B.V.





INHOUD

ALGEMEEN 4

Voorwoord
Over Nijha
Visie en beleid
Conclusie

PLANET 25

Afval, Energie en Water
Biodiversiteit en transport
CO2 uitstoot

PEOPLE 13

Goed werkgeverschap
Mensenrechten
Eerlijk zakendoen

PROFIT 30

Lokale economie
Economisch systeem
Maatschappelijke partners

Het jaar 2022 was allereerst een jubileumjaar omdat wij als Nijha ons 100-jarig bestaan hebben gevierd. Dit werd in november 2022 benadrukt met de uitreiking van het predicaat hofleverancier door de burgemeester van de Gemeente Lochem.

Het jaar waarin wij, met steeds minder beperkende maatregelen vanwege COVID-19, ons weer konden richten op waar wij goed in zijn: klanten en partners fysiek bezoeken, inspireren en voorzien van mooie beweegoplossingen. In dit verslag staan wij stil bij het maatschappelijk verantwoord ondernemingsbeleid van Nijha in 2022. Hiermee geven wij onze stakeholders inzicht in het gevoerde beleid en de voortgang op de 31 MVO indicatoren. Door een open en transparante manier van bedrijfsvoering beoogt Nijha de goede en inspirerende relatie met haar stakeholders te behouden en verder te versterken.

MVO OMDAT HET HOORT

Niet alleen financiële overwegingen spelen een rol bij MVO. Nijha wil een steentje bijdragen aan de maatschappij en het milieu niet te veel belasten. Nijha vindt dat MVO onlosmakelijk bij ondernemerschap hoort. Om dit kracht bij te zetten is Nijha gecertificeerd op basis van de MVO-prestatieladder.

MVO OMDAT HET LOONT

(semi)- Overheden en onze andere klanten vragen in toenemende mate openheid over onze manier van werken. Over hoe we omgaan met de MVO-kernthema's People, Planet en Profit. Onze stakeholders willen meer inzicht in zaken die voor Nijha al jaren tot de normaalste zaak van de wereld behoren zoals georganiseerd en efficiënt werken, goede arbeidsomstandigheden, zorg voor mens en milieu, gelijke kansen en stimulering van de lokale economie. Wij geven deze openheid graag zodat we kunnen laten zien wat voor een mooi bedrijf we zijn.

MVO OMDAT HET MOET

Nijha ontwikkelt zich op het gebied van de internationale handel. Grenzen vervagen. De wereld lijkt steeds kleiner te worden. Nijha wil voorkomen dat zij in de toekomst geconfronteerd wordt met consumentenboycots, mediaschandalen, stakingen, acties of ingrijpen van de overheid als gevolg van internationale handelsactiviteiten. Weten waar en bij wie je inkoop is het motto. Er wordt dus gedegen onderzoek gedaan naar onze handelsrelaties voordat we zaken gaan doen en tijdens het zaken doen. Hierbij wegen we alle MVO-thema's zorgvuldig mee.

Management van Nijha B.V.

Frank Kroeze, Timo Clerkx, Victor Pawlot en Henk van de Steeg



OVER NIJHA

Een smid met fantasie stond aan de basis van Nijha. Het maken van één speeltoestel groeide uit tot een bedrijf met een brede visie op sport, spel en recreatief bewegen. Met steeds nieuwe ideeën om deze te combineren. En zo is Nijha nu een belangrijke leverancier en gesprekspartner als het gaat om het inrichten van sportaccommodaties en speelgelegenheden.

WAT DOET NIJHA?

Nijha richt zich op bewegen. Bewegen en buitenspelen voor kinderen; bewegen en sporten voor jongeren en volwassenen; bewegen met plezier voor jong en oud. Hiervoor heeft Nijha een heel breed aanbod aan materialen. Speeltoestellen voor kinderen waar ze veel plezier aan beleven en die uitdagend zijn. Sporttoestellen voor gymzaal en sporthal, van losse elementen tot complete inrichtingen en installaties voor wedstrijdsport. En daarnaast een heel uitgebreid assortiment aan sport en spelmaterialen.

WAAROM VINDT NIJHA BEWEGEN BELANGRIJK?

Het is bekend dat kinderen en volwassenen in onze huidige tijd te veel stilzitten; thuis, achter de computer, in de auto, op kantoor. Deze bewegingsarmoede leidt nu al tot welvaartsziekten en hoge maatschappelijke kosten. Nijha vindt het essentieel dat kinderen al op jonge leeftijd kennis maken met een gevarieerd aanbod van sport en spelen. Om levenslang bewegen te stimuleren is plezier in bewegen noodzakelijk. Dit vraagt om een gevarieerd aanbod, binnen en buiten, waaraan iedereen op eigen niveau met succes deel kan nemen. Alle producten en diensten van Nijha zijn daarop gericht. Daarom ontwikkelt Nijha steeds nieuwe materialen in nauwe samenwerking met gebruikers.

WAT WIL NIJHA?

Nijha wil een creatieve, betrouwbare en toonaangevende partner zijn die veilige beweegruimtes inricht in de markt van sport, bewegings(onderwijs) en recreatieve vrijetijdsbesteding in Nederland waardoor mensen meer en intensiever gaan bewegen. Daarboven, met behulp van IT-toepassingen, als eerste in Nederland ook wil bewijzen dat in deze ruimtes mensen meer en beter gaan bewegen. Dit wil Nijha in nauwe samenwerking met partners en deze in het bijzonder intensiveren met ondernemers, overheid en onderwijsinstellingen.

WAT IS HET WERKGEBIED VAN NIJHA?

Nijha richt zich met producten en advisering met name op de overheid, het onderwijs, de gezondheidszorg en de sportverenigingen. Nijha materialen zijn dan ook te vinden in veel sporthallen, gymzalen, scholen en de openbare ruimte (o.a. speelterreinen, outdoor fitness, etc). Binnen de gezondheidszorg levert Nijha de inrichting voor bewegingstherapie ruimten en passend sport- en spelmateriaal voor vele therapievormen. Voor sportverenigingen levert Nijha goedgekeurde wedstrijdinstallaties en een uitgebreid assortiment sportartikelen en trainingshulpmiddelen.



[BEKIJK HIER ONZE BEDRIJFSFILM](#)

VISIE EN BELEID

BALANS IN DUURZAAMHEID

In de visie van Nijha gaat duurzaamheid verder dan het gebruiken van duurzaam geproduceerd hout of gerecycled staal. Nijha bekijkt duurzaamheid vanuit de hele keten. Het gaat in onze optiek ook om uitgekende constructies, niet méér materiaal gebruiken dan nodig is en het nastreven van lange(re) levensduur. Daarbij is kennis van het gebruik van producten van wezenlijk belang.

BEVORDEREN VAN DUURZAAMHEID

Bevorderen van duurzaamheid van de sporttoestellen en –installaties en de speeltoestellen is een voortdurend proces. Omdat Nijha niet alleen producten verkoopt maar ook ontwikkelt, produceert, assembleert, plaatst en onderhoudt, is er veel kennis van de hele productieketen. Die wordt ingezet om producten en processen te vervolmaken, zowel praktisch en functioneel als vanuit de logistiek gezien. Daarbij zijn de duurzaamheidsdoelstellingen die jaarlijks opgesteld worden een belangrijk toetsingscriterium.





BINNENSPOORTINVENTARIS ALS VOORBEELD

Combiframe in plaats van een houten springkast maakt combineren gemakkelijk. Een springkast ziet er al 80 jaar hetzelfde uit. Deze kast uit duurzaam geproduceerd hout maken helpt natuurlijk in het kader van duurzaamheid, maar kritisch kijken of zo'n kast wel het beste aansluit bij het (toekomstig) gebruik is minstens zo belangrijk. Vanuit die optiek ontwikkelde Nijha al in de jaren 80 van de vorige eeuw combiframes uit (gerecycled aluminium). Als er in een zaal veel 'gebouwd' wordt, dan heeft een springkast erg veel te lijden en past een combiframe beter bij het gebruik. Zo'n combiframe gaat gemiddeld 2 – 4 jaar langer mee dan een springkast. Dan levert dit niet alleen een praktisch en financieel voordeel op maar wordt ook het milieu minder belast.

BUITENGYMZAAL ALS VOORBEELD

Om te kunnen voldoen aan verplichte gymlessen zijn er te weinig gymzalen beschikbaar. Daarom heeft Nijha een duurzaam concept ontwikkeld. De buitengymzaal is een inrichtingsconcept dat het mogelijk maakt bewegingsonderwijs in de buitenlucht en openbare ruimte te geven conform leerlijnen, kerndoelen (57 en 58) en curriculum (bouwstenen bewegen & sport). Dit betekent geen nieuw gymzaal bouwen, maar een mooie buiteninrichting die het gehele jaar en ook buiten de gymles bewegen stimuleert.

[**LEES MEER OVER DE BUITENGYMZAAL**](#)

DUURZAAM INRICHTEN

Bij renovatie of inrichting van een sportaccommodatie wordt kritisch gekeken naar hergebruik van materialen (bijv. transportwagens). Veiligheid en verhouding tussen te maken kosten en de nog te verwachten levensduur zijn daarbij te maken afwegingen. Door de te hergebruiken materialen op te knappen en te voorzien van een nieuwe coating, sluiten ze goed aan bij de nieuwe producten. Bijkomend voordeel is dat er geen kapitaalvernietiging plaatsvindt en dat de belasting voor het milieu veel geringer is dan bij afvoer van deze materialen.

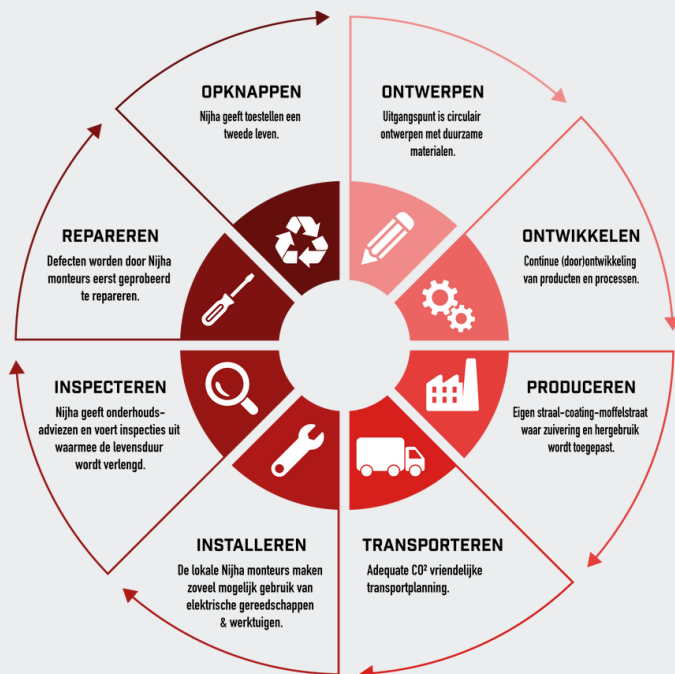
CERTIFICERING MILIEUMANAGEMENTSYSTEEM

Vanuit haar betrokkenheid bij duurzaamheid en milieu is het logisch dat Nijha ISO-14001:2015 gecertificeerd is. Het betreft een managementsysteem rond het beheersen en verbeteren van prestaties op milieugebied. Nijha is dan van origine wel een metaalbedrijf, maar heeft oog voor het milieu bij andere materialen. Zo voldoet Nijha bij hout bijvoorbeeld ook aan de ketencertificering voor FSC.

Om de duurzaamheidsopgave blijvend te kunnen borgen bij het uitvoeren van alle opdrachten, is Nijha naast de ISO-14001:2015 en FSC ook gecertificeerd volgens ISO 9001:2015, VCA*:2017/6.0, KOMO en MVO Prestatieladder niveau 3. In 2022 heeft Nijha tevens de CO₂ Prestatieladder niveau 3 certificering behaald. Hiermee is er een verhoogde aandacht voor het verlagen van de CO₂ uitstoot. Alle certificatieschema's zijn vertaald naar bedrijfseigen procedures in het managementinformatiesysteem zoals via intranet beschikbaar is gesteld aan de organisatie.



(PRODUCTIE)PROCES



HERGEBRUIK BEVORDEREN MET PLAYCYCLE

Nijha heeft een speciale lijn speeltoestellen waarbij duurzaamheid centraal staat: Essentia. Deze lijn bestaat uit acht verschillende toestellen met een inruilgarantie. Bij de ontwikkeling van deze toestellen is naast speelwaarde gekozen voor materialen die optimaal te hergebruiken zijn.

DUURZAAM PRODUCEREN

Nijha is voortdurend bezig duurzaamheid in te bedden in de hele organisatie. Dit leidt tot keuzes in het gebruik van materialen. De directie van Nijha streeft bij het uitvoeren van al haar activiteiten naar kwaliteit, veiligheid en betrouwbaarheid, waarbij blijvend wordt voldaan aan de relevante wet- en regelgeving en eisen van onze opdrachtgevers. Daarnaast is de directie zich bewust van haar maatschappelijke verantwoordelijkheid, richting de omgeving, de mensen en de continuïteit van het bedrijf.

R-LADDER VAN CIRCULARITEIT

De connectie van de stappen in het productieproces met de R-ladder zijn als volgt:

- R1 - Refuse/Rethink: ontwerpen/ontwikkelen
- R2 - Reduce: ontwikkelen/produceren
- R3 - Re-use: opknappen (refurbishing)
- R4 - Repair: inspecteren/repareren
- R5 - Recycling: hergebruik materialen

[LEES MEER OVER ESSENTIA EN PLAYCYCLE](#)

SCOPE VAN ACTIVITEITEN

Nijha richt zich op het ontwerpen, ontwikkelen, produceren, verkopen (en transporteren), installeren, inspecteren en onderhouden (repareren en opknappen) van sport- en recreatieartikelen ten behoeve van profit en non-profit organisaties. In figuur hiernaast is dit proces in beeld gebracht met tevens een koppeling naar de R-ladder van circulariteit.

STAKEHOLDERS

Maatschappelijk Verantwoord Ondernemen kan je niet alleen. Bij Nijha betrekken wij dan ook graag onze medewerkers, klanten, leveranciers, partners en uiteraard onze doelgroepen of gebruikers bij MVO. In 2023 gaan wij dan ook een uitvraag doen bij onze stakeholders om informatie op te halen voor ons MVO beleid. In het verlengde daarvan zal er in 2023 een duurzaamheidsgroep met vertegenwoordiging van medewerkers van verschillende afdelingen worden gevormd. Deze groep gaat het management voorzien van adviezen en verbetervoorstellen.

Nijha houdt, binnen de eisen van redelijkheid en billijkheid, rekening met de eisen en wensen van haar stakeholders, directe of indirecte.



CONCLUSIE

Bewust met MVO bezig zijn is al jaren een gewoonte binnen Nijha. Met behulp van de MVO-prestatieladder is dit voor al onze stakeholders aantoonbaar en inzichtelijk.

De belangrijkste stakeholders van Nijha zijn de klanten, het personeel, de aandeelhouders en de leveranciers. Stakeholders worden jaarlijks geanalyseerd en ingedeeld in volgorde van belangrijkheid. Met de belangrijkste stakeholders wordt door Nijha gecommuniceerd over doelstellingen. Dit houdt in dat Nijha de stakeholders uitvraagt met betrekking tot doelstellingen en verwachtingen en vervolgens periodiek informeert over de resultaten.

Nijha is tevreden met de prestaties over 2022 op alle thema's binnen MVO. Dit wordt versterkt door de implementatie van ISAH (ERP) in november van 2022 en de viering van het 100-jarig bestaan als organisatie.

In 2023 gaat Nijha een specifieke uitvraag (vragenlijst) uitvoeren om nog gerichtere informatie op te halen bij de stakeholders omtrent het MVO- en duurzaamheidsbeleid van Nijha voor komende jaren. Hierbij is het doel om een integraal actieplan op te stellen waar alle certificering en acties samen komen. Tevens wordt in 2023 een Preventief Medisch Onderzoek uitgevoerd (PMO) om nog gericht te kunnen anticiperen op de rol als goede werkgever. Tot slot wil Nijha het melden van (vermoedens van) misstanden eenvoudiger maken om in lijn met de klokkenluidersregeling hier in 2023/2024 een nieuwe meldingsprocedure op te zetten.

De missie, visie en strategie van Nijha is vertaald naar een beleid, concrete doelstellingen en verbeterprojecten. Deze worden periodiek gemonitord en waar nodig bijgestuurd. Verbeteren kan alleen samen. Samen zijn we Nijha.





PEOPLE

Zonder onze eigen mensen zijn wij nergens. Van engineer tot monteur en van lasser tot verkoper. Dag in, dag uit zorgen onze medewerkers er voor dat Nederland in beweging blijft.

Bij selectie en aanname van personeel mag nooit sprake zijn van schending van mensenrechten (discriminatie, gedwongen arbeid etc.). De medewerkers van Nijha spelen een belangrijke rol binnen de processen van het bedrijf en zijn de belangrijkste stakeholder.

De kwaliteit van de medewerkers wordt zeker gesteld, door het bieden van voldoende opleidingen en gelijke ontwikkelkansen te bieden. Verder worden de benodigde middelen ter beschikking gesteld. Als tegenprestatie wordt verwacht, dat medewerkers voldoen aan de gestelde eisen, die zijn vastgelegd in de personeelsgids.

De missie, visie en strategie van Nijha is vertaald naar een beleid, concrete doelstellingen en verbeterprojecten. Deze worden periodiek gemonitord en waar nodig bijgestuurd. Verbeteren kan alleen samen. Samen zijn we Nijha.



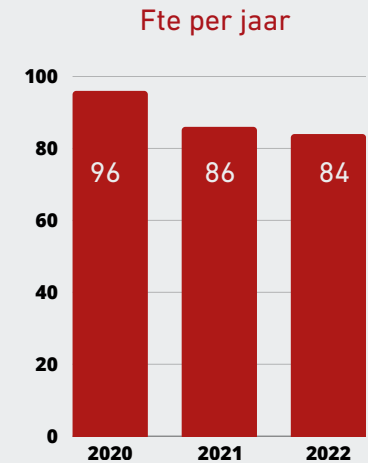


MEDEWERKERS

De arbeidsmarkt voor met name technisch personeel is krap. Wij zijn blij dat met een lichte daling van het personeelsbestand wij toch een omzetgroei hebben weten te realiseren. Trots op de inzet van iedereen!

84 FTE

(afname van 2)



WERKGELEGENHEID



Nijha heeft werkgelegenheid en continuïteit van haar onderneming hoog in het vaandel staan. Dit uit zich in het hebben van voldoende werk (orderportefeuille) met voldoende marge. Maar uiteraard ook het tijdig overmaken van salaris naar medewerkers en afdrachten naar sociale instellingen/pensioenen. Afspraken leggen wij vast in de arbeidsovereenkomst. Verder zijn wij aangesloten bij de CAO Metaalbewerkingenbedrijf. Wij hebben als doel om te voldoen aan de CAO en geldende wet- en regelgeving. In 2022 waren er geen afwijkingen. Ook voor komende jaren blijft dit de doelstelling.



VERHOUDING WERKGEVER EN WERKNEMER

Het welzijn van de medewerkers wordt op verschillende manieren gewaarborgd. Nijha zorgt ervoor dat de medewerkers met de best mogelijke technieken kunnen werken, met goedgekeurde middelen en dat daar duidelijke instructies in gegeven worden. Wederzijdse rechten en plichten zijn vastgelegd in de arbeidsovereenkomst en het bedrijfsreglement. Tevens zijn de managementleden zeer nauw betrokken bij de werkvloer. De lijnen zijn kort. Er vinden veel overleggen plaats waar het management aan deelneemt of initiatief neemt.

Het doel van het Managementteam voor 2023 is om structurele overleggen (in ieder geval per kwartaal) met de Arbo Commissie (naleving ARBO wet) en Ondernemingsraad (naleving Wet op Ondernemingsraden) plaats te laten vinden om wederzijdse bevindingen te delen en verbeteringen op te pakken. Verder is in 2022 een vitaliteitsgroep opgezet die in 2023 een mooie planning van activiteiten gaat uitvoeren. In 2023 wordt tevens een Preventief Medisch Onderzoek uitgevoerd onder de medewerkers. De uitkomsten hiervan kunnen worden meegenomen in de plannen voor 2024.

In 2022 is al een start gemaakt met nieuwe kernwaarden, een fiscaal vriendelijk fietsprogramma, kaarten bij bijzondere momenten en een onboardingsboekje voor nieuwe medewerkers.

In 2022 was het doel om geen interne klachten te ondervinden in de verhouding tussen werkgever en werknemer. Deze zijn er ook niet geweest, maar voor komende jaren willen wij niet inzetten op een KPI (aantal klachten), maar positief leiderschap stimuleren en focus aanbrengen op continue verbeteren. Hierbij willen wij wel de mogelijkheden bieden van een externe vertrouwenspersoon om onafhankelijkheid te waarborgen.



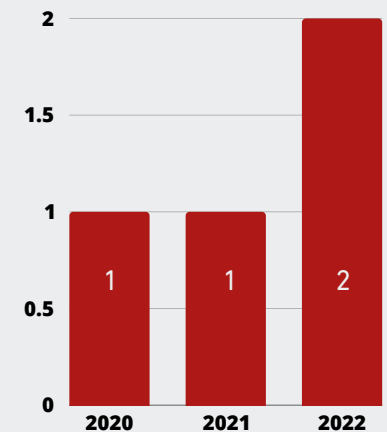


GEZONDHEID EN VEILIGHEID

Bij alle werkzaamheden staat veiligheid voorop. De medewerkers in de buitenmontage zijn middels het (gecertificeerde) VCA-systeem ten behoeve van veiligheid, gezondheid en milieu bekend met de LMRA (korte risicobeoordeling van je werkplek en de werkzaamheden). Middels het inkoopbeleid en de onderhouds- en keuringsplannen wordt geborgd dat medewerkers met veilig en goedgekeurd materieel werken. Middels voorlichting en instructie (Toolboxen) worden medewerkers geïnformeerd over risico's, veilige werkwijzen en beheersmaatregelen zoals persoonlijke beschermingsmiddelen (PBM).

Daarnaast beschikt Nijha over een actuele risico-inventarisatie en -evaluatie en geeft zij actief uitvoering aan het plan van aanpak. In 2022 hebben een tweetal bedrijfsongevallen plaatsgevonden in de productiehal. Hierbij heeft een beoordeling plaatsgevonden van de situatie en zijn waar nodig maatregelen getroffen. Voor 2023 zijn geen KPI's geformuleerd (aantal ongevallen of bijna-ongevallen) op resultaat, maar wordt ingezet op preventieve maatregelen middels toolbox meetings (4x per jaar), werkplekinspecties (12x per jaar), aanspreken op eisen uit de VCA/Arbo en acties vanuit de RI&E.

Aantal ongevallen per jaar





OPLEIDING EN ONDERWIJS

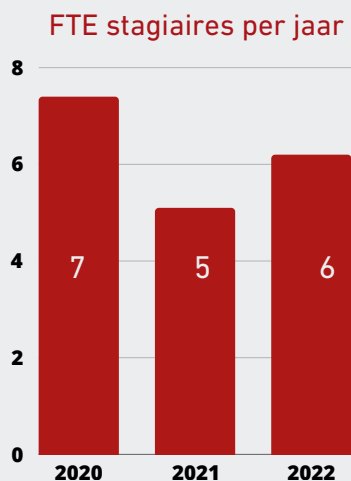
Medewerkers van Nijha worden in de gelegenheid gesteld om opleidingen te volgen. Nijha streeft ernaar om het maximale uit elke medewerker te halen op het gebied van mentaliteit en kwaliteit. Persoonlijke ontwikkeling van medewerkers zorgt voor continuïteit en betrokkenheid.

Ook zetten wij actief in op toekomstige generaties door rondleidingen voor scholen en het meedoen aan de jaarlijkse Techniekdag. Het opleidingsplan wordt komende jaren verder aangescherpt.



STAGIAIRES EN LEERLINGEN

Nijha is een erkend leerbedrijf voor (beroeps)opleidingen en geeft aan veel MBO en HBO stagiaires binnen de gehele onderneming de mogelijkheid kennis te maken met de praktijk. Gemiddeld is sprake van ca. 5-7 Fte in een jaar wat op deze wijze wordt ingevuld. Het gaat dan om ca. 7% van totale gemiddelde Fte. Voor komende jaren blijven wij inzetten op het invullen van stageplekken.





FLEXIBELE ARBEIDSKRACHTEN

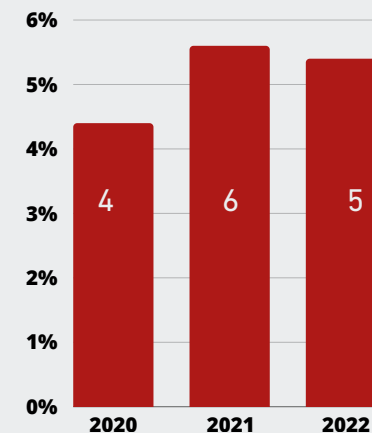
Nijha draagt zorg voor het welzijn van haar flexibele arbeidskrachten door de wettelijke eisen te respecteren en niet mee te werken aan constructies van schijnzelfstandigheid. Inzet vindt altijd plaats middels het vastleggen in een ZZP modelovereenkomst. In 2022 was het doel om geen klachten te ondervinden m.b.t. flexibele arbeidskrachten. Deze zijn er ook niet geweest en voor komend jaar hebben wij hier geen concrete doelstelling in aantallen, maar ligt op focus op een prettig werkklimaat met aandacht voor de omstandigheden.



VERZUIM

Het verzuim in 2022 is met 5,4% in lijn met cijfers uit de sector industrie (4,8%). Dit is door COVID-19 in 2021/2022 wat hoger geweest, maar laat nu weer een dalende tendens zien. Zoals eerder in dit verslag is benoemd is er in 2022 een vitaliteitsgroep opgezet die in 2023 en 2024 een aantal mooie activiteiten gaat uitvoeren. In 2023 wordt tevens een Preventief Medisch Onderzoek uitgevoerd onder de medewerkers. De uitkomsten hiervan kunnen worden meegenomen in de plannen voor 2024. Doelstelling voor 2023 is het verzuim onder 5% te houden met inzet op positieve stimulering en maatregelen.

Verzuim % per jaar





DIVERSITEIT, GELIJKHEID EN KANSEN

Discriminatie, achterstelling van medewerkers en pesterijen worden door Nijha ten eerste afgewezen en medewerkers hebben de mogelijkheid en worden geacht dit te melden. In 2022 was het doel om geen klachten te ondervinden binnen het thema diversiteit, gelijkheid en kansen. Deze zijn er ook niet geweest, maar voor komende jaren willen wij niet inzetten op een KPI (aantal klachten), maar nadrukkelijker formuleren wat gewenst en ongewenst gedrag is. Hierbij tevens wanneer zich dit voordoet hoe dan vervolgens te handelen.

In 2022 heeft Nijha in samenwerking met de Metaalunie een benchmark analyse laten uitvoeren op de salarissen. Hiermee is inzicht verkregen in de positie van Nijha als werkgever en van de eventuele verschillen tussen collega's.

Nijha brengt in haar aannamebeleid geen onderscheid aan. Iedereen maakt hierin een gelijke kans. Nijha biedt ruimte voor Beroeps Begeleidende Leerweg (BBL) Beroeps Opleidende Leerweg (BOL) trajecten. Verder zet Nijha binnen haar aanbestedingen actief in op Social Return On Investment (SROI) door gemiddeld 2% van de aanneemsom hiervoor in te zetten. Hierbij betrekken wij ook onze partners als Johan Cruyff Foundation en Richard Krajicek Foundation .



MENSENRECHTEN

Binnen het thema mensenrechten wordt onderscheid gemaakt tussen de volgende onderwerpen.

STRATEGIE EN BEHEER

Nijha draagt zorg voor ontwikkeling, naleving en continue verbetering van beleidsmaatregelen om zeker te stellen dat activiteiten, inkopen en investeringen niet conflicteren met de mensenrechten. Dit wordt onderstreept met het inkoopbeleid en een frequente leveranciersbeoordeling.

GELIJKE BEHANDELING

Discriminatie wordt binnen de organisatie scherp veroordeeld en is op geen enkele wijze acceptabel. Met gedragsregels en een sanctiebeleid kan hier op worden geacteerd.

VRIJHEID VAN VERENIGING EN COLLECTIEVE ARBEIDSONDERHANDELING

Nijha heeft een ondernemingsraad opgericht waaraan medewerkers kunnen deelnemen. Nijha volgt hierbij de Wet op Ondernemingsraden met betrekking tot de rechten en plichten.

KINDERARBEID / GEDWONGEN ARBEID

Nijha voert een beleid gericht op het uitbannen van kinderarbeid, corruptie, discriminatie, gedwongen arbeid en rechten van inheemse bevolking door bij inkoop in risicolanden alleen te werken met vooraf geselecteerde, beoordeelde en goed bevonden leveranciers.





BEVEILIGINGSBELEID

Beveiligingsbeleid binnen het MVO thema mensenrechten houdt in dat de organisatie zorgdraagt dat beveiligingspersoneel bij hun taakuitoefening de rechten van de lokale bevolking respecteren. Voor Nijha is dit niet van toepassing omdat met name in Nederland wordt gewerkt zonder beveiligingspersoneel. Wel respecteren de medewerkers van Nijha bij de uitvoering van haar activiteiten de rechten van betrokken mensen in de omgeving. In bredere zin is het bedrijfsterreinen van Nijha beveiligd d.m.v. een abonnement op een externe alarmcentrale en toezicht buiten kantooruren. Tevens zijn de risicovolle machines beveiligd conform geldende wet- en regelgeving. Het IT-netwerk van Nijha wordt extern beheerd en is voorzien van verschillende beveiligingsmaatregelen

RECHTEN VAN INHEEMSE BEVOLKING

Inheemse bevolking betreft in het geval van Nijha BV in 99,9% van de gevallen de Nederlandse bevolking, en dan met name de omwonenden van een project, de activiteiten vinden vrijwel uitsluitend plaats in Nederland: Nijha richt zich op het mogelijk maken van bewegen en sporten voor jongeren en volwassenen, zowel op binnen als buitenlocaties.

In 2022 en ook voor komende jaren is het doel om op bovenstaande onderwerpen binnen het thema mensenrechten geen klachten te krijgen. Deze zijn er afgelopen jaar ook niet geweest. Wel willen wij een positief kritisch geluid promoten en daarom dat wij in lijn met de nieuwe klokkenluiderswet een nieuwe meldingsprocedure in 2023 gaan introduceren.



EERLIJK ZAKENDOEN

Binnen het thema eerlijk zakendoen wordt onderscheid gemaakt tussen de volgende onderwerpen.

EFFECT OP DE SAMENLEVING

Nijha voert een beleid wat gericht is op het minimaliseren van ongewenste effecten van de bedrijfsvoering. We houden ons aan de wetgeving en dragen zorg voor het minimaliseren van eventuele ongewenste effecten op de samenleving middels het vooraf in kaart brengen van de activiteiten en het opstellen van projectplannen waarin factoren met betrekking tot veiligheid, milieu en welzijn in kaart zijn gebracht.

CORRUPTIE

Dit wordt resoluut van de hand gewezen. Bij ieder vermoeden van corruptie wordt er direct maatregelen genomen.

PUBLIEK BELEID

Door deel te nemen aan de brancheorganisaties voor Sport en voor Spelen en Bewegen en lobbygroeperingen tracht Nijha het bewegen te stimuleren.

CONCURRENTIEBELEMMEREND GEDRAG

Nijha ontplooit geen activiteiten in strijd met de kartelwet en regelgeving betreffende concurrentievervalsing. Nijha opereert over het algemeen zelfstandig en zal niet meedoen aan kartelvorming of concurrentievervalsing. Nijha wil een creatieve, betrouwbare en toonaangevende partner zijn die totaaloplossingen aanbiedt en dé bron voor deskundig advies in de door haar gekozen werkgebieden. Daarnaast is Nijha vooruitstrevend en proactief waar het gaat om veiligheid, milieu, ergonomie en duurzaamheid voor medewerkers en haar afnemers en maakt zij op deze wijze het verschil met haar concurrenten.

In 2022 en ook voor komende jaren is het doel om op bovenstaande onderwerpen binnen het thema eerlijk zaken doen geen klachten te krijgen. Deze zijn er afgelopen jaar ook niet geweest. Wel willen wij een positief kritisch geluid promoten en daarom dat wij in lijn met de nieuwe klokkenluiderswet een nieuwe meldingsprocedure in 2023 gaan introduceren.



CONSUMENTENAANGELEGENHEDEN

GEZONDHEID EN VEILIGHEID VAN CONSUMENTEN



Nijha streeft er bij haar ontwerpen naar om gezondheid en veiligheid van haar klanten niet in gevaar wordt gebracht. Nijha laat zich door externe instanties controleren. Daarnaast stelt Nijha voorafgaand aan haar projecten een veiligheid, gezondheid en milieuplan (VGM) op waarin factoren met betrekking tot veiligheid, milieu en welzijn in kaart zijn gebracht. Van ieder speeltoestel is een gebruikershandleiding beschikbaar waarin gebruikersvoorwaarden en risico's zijn benoemd.

MARKETING EN COMMUNICATIE



Op het gebied van reclame maakt Nijha enkel reclame voor zichzelf door het voeren van de bedrijfsnaam, via de website en diverse marketingtools. Hierbij wordt uitgegaan van de eigen kracht van de onderneming waardoor het Nijha geen enkele moeite kost de normen en vrijwillige gedragscodes op het gebied van reclame na te leven.

PRODUCTINFORMATIE



Middels het downloadcentrum dat voor iedereen benaderbaar is, is zeer uitgebreide informatie (handleidingen, spelregels, folders, spelinformatie, folders) met betrekking tot de door Nijha geleverde materialen beschikbaar. In de sectie "Materialen" op de website geeft Nijha informatie over de herkomst, toepassing en hergebruik van de gebruikte materialen en hulpstoffen.

PRIVACY VAN KLANTEN



Nijha draagt zorg voor de ontwikkeling, naleving en continue verbetering van beleidsmaatregelen om zeker te stellen dat de privacy van klanten niet wordt aangetast. Nijha respecteert de privacy van haar klanten en zal deze niet ter beschikking stellen aan derden zonder uitdrukkelijke toestemming van haar stakeholders.

In 2022 en ook voor komende jaren is het doel om op bovenstaande onderwerpen binnen het thema consumentenaangelegenheden geen klachten te krijgen. Deze zijn er afgelopen jaar ook niet geweest. Wel willen wij een positief kritisch geluid promoten en daarom dat wij in lijn met de nieuwe klokkenluiderswet een nieuwe meldingsprocedure in 2023 gaan introduceren.



PLANET

A close-up photograph of a person's hand holding a small, glowing green globe of the Earth. The globe is covered in water droplets and has several vibrant green leaves sprouting from the top. The background is a soft, out-of-focus green, suggesting a natural, outdoor setting.

Vanuit onze betrokkenheid bij duurzaamheid en milieu is Nijha ISO-14001:2015 gecertificeerd. Het betreft een management systeem voor het beheersen en verbeteren van prestaties op milieugebied.

Het is vervolgens dan ook een logische stap naar de certificering voor de MVO prestatieladder en de CO₂ prestatieladder.

[LEES MEER OVER DUURZAAMHEID](#)

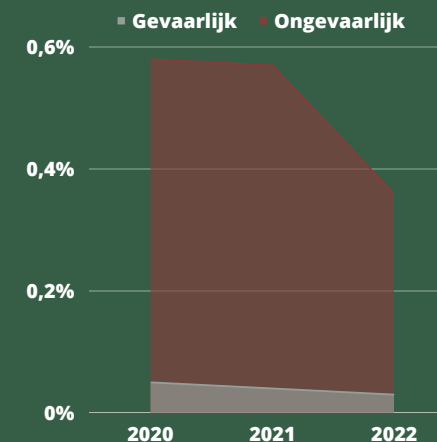


AFVAL

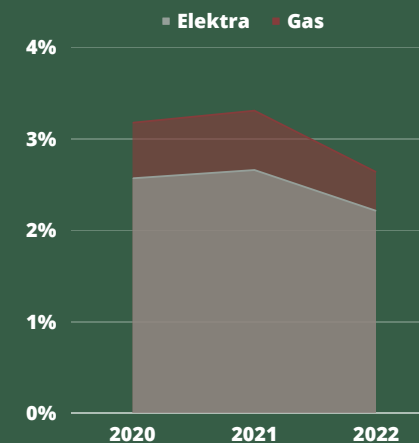
Nijha heeft inzicht in het verbruik van grond- en hulpstoffen, afvalstoffen, brandstoffen, broeikasgassen en stuurt op minimaal verbruik en uitval. Nijha probeert hergebruik van haar toestellen te bevorderen door onder andere het "Playcycle" systeem waarbij oude toestellen een tweede leven krijgen. Met betrekking tot de door haar gebruikte materialen en hulpstoffen verwerkt Nijha uitsluitend hoogwaardige materialen die bestand zijn tegen het te verwachten gebruik waarbij duurzaamheid van groot belang is. Dit laat Nijha zien door op haar website een aantal voorbeelden van materiaalgebruik uiteen te zetten. Ook recycelen we oude matten uit sportzalen. In 2022 heeft Nijha de implementatie naar ISAH (ERP) afgerond. Dit zorgt voor nog meer inzicht en grip. Maar zorgt ook voor een efficiënter proces met minder papiergebruik.

Doel voor 2022 was een maximaal aandeel ten opzichte van de omzet van 0,55% restafval en 0,04% gevaarlijk afval. In 2022 is een afname zichtbaar en zijn de doelstellingen behaald (met respectievelijk 0,33% en 0,03%). Dit is mede het gevolg van de omzetmix (toename handel en uitbesteding) en voor komende jaren zijn de doelstellingen gelijk gesteld.

Afval / omzet per jaar



Energie / omzet per jaar



ENERGIE

Nijha heeft inzicht in haar energieverbruik en neemt maatregelen om hierop te besparen. Door de certificering voor de CO₂-prestatieladder worden de resultaten frequent gemonitord en gepubliceerd. Doel voor 2022 was een maximaal aandeel ten opzichte van de omzet van 0,70% gas en 2,8% elektra. In 2022 is een afname zichtbaar wat mede het gevolg is van de omzetmix (toename handel en uitbesteding). Deze doelstellingen zijn behaald in 2022 (met respectievelijk 0,425% en 2,216%) en voor komende jaren zijn de doelstellingen binnen in het CO₂ reductieplan opgenomen. In november 2022 heeft Nijha geïnvesteerd in 688 zonnepanelen waarmee haar energieverbruik de komende jaren met name vanuit eigen opwekking kan plaatsvinden.

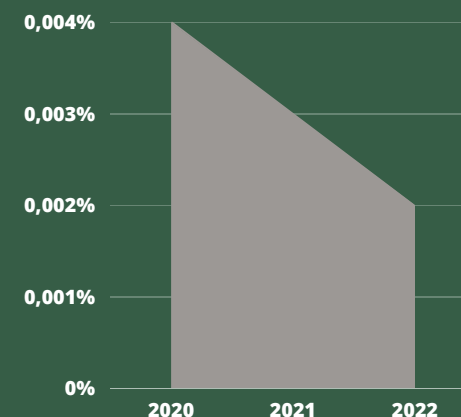


WATER

Nijha heeft inzicht in het verbruik van water. Dit betreft een zeer kleine stroom omdat in de productieprocessen geen water gebruikt wordt en/of geloosd wordt. Het waterverbruik betreft huishoudelijk verbruik, toiletten, koffie-thee en spoelbakken.

Doelstelling voor 2022 en ook voor komende jaren is om het verbruik binnen 0,004% van de omzet te houden. Dit is in 2022 ook ruimschoots gelukt met 0,002%

Water / omzet per jaar



BIODIVERSITEIT

Nijha draagt zorg voor de biodiversiteit in haar omgeving door geen activiteiten te ontplooiën die een negatieve invloed hierop hebben. Bij nieuwe activiteiten volgt zij de meldingsprocedures die daarvoor gelden via het activiteiten besluit. Doelstelling voor 2022 was om geen klachten te ondervinden m.b.t. biodiversiteit. Deze zijn er ook niet geweest. Voor 2023 is op dit onderwerp geen doelstelling geformuleerd.



TRANSPORT

Nijha heeft het haar in en externe transport geoptimaliseerd en streeft naar efficiency. Dit betekent dat Nijha met externe transporteurs werkt met een dekking gelijkwaardig aan het afzetgebied van Nijha. Zo worden lege retourritten voorkomen, daarnaast worden transporteurs geselecteerd op hun wagenpark en CO₂ uitstoot. Het beleid t.a.v. personenauto's is erop gericht om auto's te vervangen door (hybride) voertuigen met lagere CO₂ uitstoot. Tevens worden in 2023 acties uitgevoerd om het bedrijfswagenpark te elektrificeren.



CO₂ UITSTOOT

Nijha kan met trots vermelden dat de CO₂ uitstoot in absolute zin, maar ook gecorrigeerd door de milde winter en de personeelsomvang, een daling heeft laten zien. Met de benoemde maatregelen en de realisatie in 2022 (bijna 10% reductie) liggen we voor op schema (doelstelling 5% reductie in 2022). Daarom hebben we onze ambitie bijgesteld van 15% reductie naar 18% reductie in 2025.

De belangrijkste maatregelen zijn gericht op het reduceren van het verbruik van warmte, elektriciteit en vervoer. Met de ingezette koers op energie van zonnepanelen, verhoogde aandacht en verdere aanscherping verwachten wij onze doelstellingen te realiseren. Zie separate voortgangsrapportage op de website van Nijha.

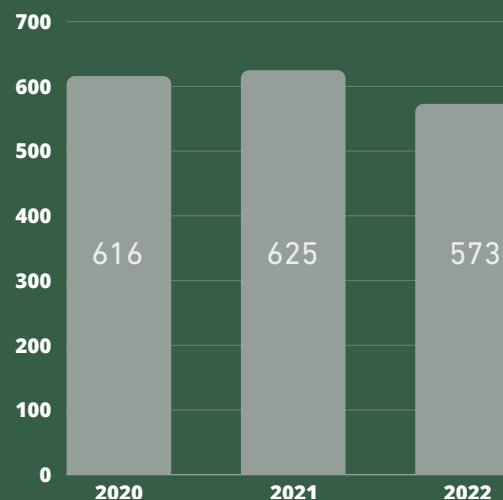
Het jaar 2023 staat in het teken van consolidatie, ketensamenwerking en aanvullende maatregelen.



CO₂-PRESTATIELADDER

[LEES MEER OVER UPDATE CO₂ RAPPORTAGE](#)

CO₂-uitstoot in kg per jaar (x 1.000)



Voortgang CO₂ reductie

10% Realisatie 2022



18% Doelstelling 2025



PROFIT

Nijha zet zich elke dag in om mensen in beweging te krijgen. Dit doen wij met betrokken medewerkers, met aandacht voor onze footprint en met belangrijke partners. Maar hierbij stellen wij ook haalbare financiële doelstellingen op om de continuïteit van Nijha te waarborgen.

In 2022 hebben wij een mooie stap gezet naar de implementatie van ISAH. Met deze nieuwe Enterprise Resource Planning Businesssoftware is Nijha in staat haar processen nog efficiënter uit te voeren en beschikt zij over meer (financiële en operationele) inzichten.





MENSEN IN BEWEGING

Met een niet aflatende drive om meer mensen in beweging te krijgen maken wij ruimte voor beweging in de school, wijk, sportaccommodaties en zorgcentra. Nu al sporten en bewegen zo'n 3.000.000 Nederlanders, binnen óf buiten, wekelijks met onze oplossingen



BETROKKENHEID BIJ EN ONTWIKKELING VAN DE GEMEENSCHAP

Nijha heeft via haar financiële administratie inzicht in haar inkomsten, operationele kosten, personeelsvergoedingen, donaties/ maatschappelijke investeringen, ingehouden winst en betalingen aan kapitaalverstrekkers. Aan de aandeelhouders wordt hierover verantwoording afgelegd. Nijha draagt op een positieve manier bij aan de lokale economie en bedrijvigheid door zo veel mogelijk te werken met lokale partijen.



In 2022 bestond Nijha 100 jaar en in dat jubileumjaar is een aantal organisaties gesteund die zich, net als Nijha, inzetten om meer mensen met plezier in beweging te brengen. Eén van die organisaties is Right to Play.

Right To Play is een internationale organisatie die de kracht van spelen inzet om het leven te verbeteren van kinderen die opgroeien in armoede, die gevlucht zijn of die te maken hebben met uitbuiting en geweld. Met de spelend-leren methode zorgen zij ervoor dat kinderen weerbaar worden, fysiek en mentaal gezond zijn en goed presteren op school. Het resultaat: sterke en zelfbewuste jongvolwassenen die klaar zijn voor een betere toekomst.

In 2022 heeft Nijha tijdens de actieperiode van elke bestelling (van minimaal € 250) voor sport- en spelmaterial 10% gedoneerd aan Right To Play. Dit heeft een mooie donatie van € 10.000 opgeleverd.

[LEES MEER OVER RIGHT TO PLAY](#)

LEVERANCIER HOUTPLEZIER

Spelen in de natuur heeft een positieve invloed op de sociale, motorische en cognitieve vaardigheden van een kind. Hoe natuurlijker de omgeving, hoe langer kinderen er blijven spelen. Het spel is gevarieerder en er valt meer te ontdekken. Bij het ontwerpen van een speelplek is het belangrijk hiermee rekening te houden. Een voorbeeld hiervan zijn de Kloek speeltoestellen van Nijha met een natuurlijke uitstraling. Met een aansluitend ontwerp ontstaat een speellandschap waar kinderen uitgedaagd worden en waar meer te ontdekken valt.

Voor de Kloek speeltoestellen werkt Nijha samen met leverancier Houtplezier. Er wordt gebruik gemaakt van Bilinga hardhout met 100% FSC certificering en duurzaamheidsklasse 1 (conform NEN 350-2 norm) wat staat voor een levensduur van minimaal 25 jaar. Door de kwaliteit van het hout is olie of lak niet noodzakelijk. Verder zijn de toestellen dusdanig geconstrueerd dat alle grondstoffen (Hout/RVS/HDPE kunststof) eenvoudig zijn te scheiden.

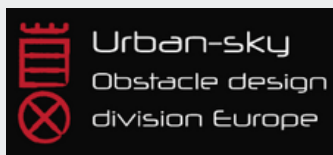


[MEER OVER KLOEK SPEELTOESTELLEN](#)



MAATSCHAPPELIJKE PARTNERS

Nijha draagt met haar producten en oplossingen op een positieve wijze bij aan beweging in Nederland. Maar hierbij werkt zij ook veelvuldig samen met belangrijke maatschappelijke en commerciële partners als Johan Cruyff Foundation, Krajicek Foundation, Jantje Beton, SOS Kinderdorpen, Kanjers voor Kanjers, Urban Life Constancy, Urban Sky, 3 x 3 Unites, Right To Play en Houtplezier.



FINANCIËLE RAPPORTAGES

Nijha stelt jaarlijks de doelstellingen vast en rapporteert hier frequent over. De financiële doelstellingen voor 2022 zijn behaald. En de goedgekeurde jaarrekening over 2022 is gepubliceerd bij de Kamer van Koophandel. Hiermee waarborgt Nijha ook een toekomstige bijdrage aan het economische systeem.





MAAKT RUIMTE VOOR BEWEGING

SINDS 1922

